

Situation des projets de la commune de : LE CENDRE

PLH Clermont-Auvergne-Métropole

COURNON-D'AUVERGNE



Envoyé en préfecture le 02/07/2019

Reçu en préfecture le 02/07/2019

Affiché le

ID : 063-216300699-20190626-19_06_26_003-DE

Situation des projets

Projet en cours

Projet terminé

Réserve foncière inchangée

Réalisation : CITADIA - Janvier 2018
Sources : GEOFLA2017 - INSEE 2013

0 0.5 km

VU ET ANNEXE
A LA DELIBERATION
DU CONSEIL MUNICIPAL
DU 26/06/2019 n° 19/06/26/003
LE MAIRE

Par déléation du Maire,
Le Premier Adjoint,



Jacqueline BOLIS

Envoyé en préfecture le 02/07/2019

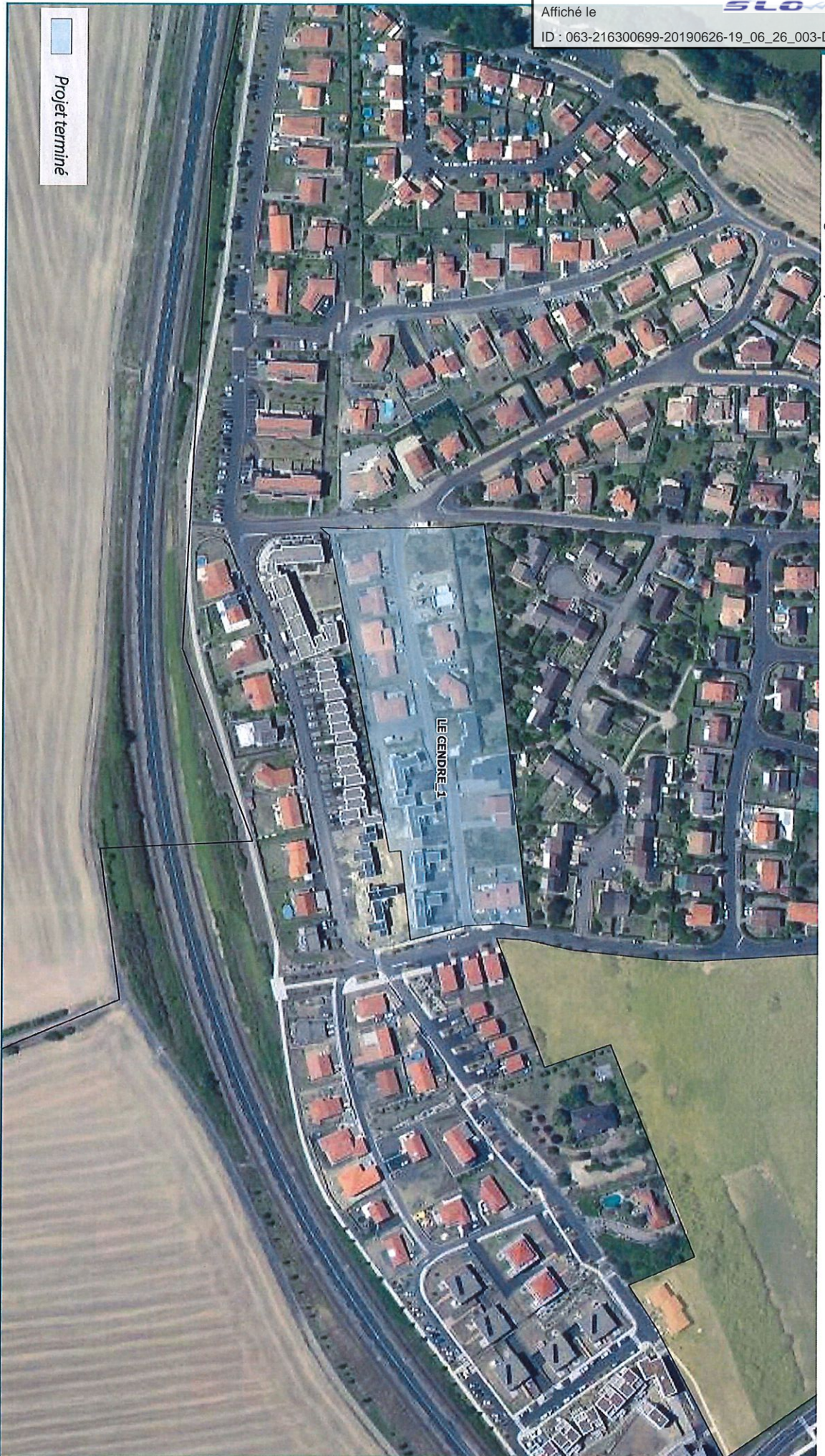
Reçu en préfecture le 02/07/2019

Affiché le

ID : 063-216300699-20190626-19_06_26_003-DE

Projet : LE CENDRE_1

PLH Clermont Auvergne Métropole



Libellé	Nombre de logements	Nombre de logements sociaux	Numero	Commune	Évolution suite au bilan à mi-parcours	PLH	Identifiant	Aléa	Surface en ha
Les Meix tranche 2	44	24	1	LE CENDRE	Passé en "projet terminé"	2014-2016	LE CENDRE_1		1,59

0 100 m

Projet : LE CENDRE_2

PLH Clermont Auvergne Métropole



Envoyé en préfecture le 02/07/2019

Reçu en préfecture le 02/07/2019

Affiché le

SLO

ID : 063-216300699-20190626-19_06_26_003-DE

Libellé	Nombre de logements	Nombre de logements sociaux	Numero	Commune	Évolution suite au bilan à mi-parcours	PLH	Identifiant	Aléa	Surface en ha
La Montorière Haute	160	54	2	LE CENDRE	Passé en "projet en cours"	2017-2019	LE CENDRE_2		4.14

0 200 m

Réalisation : MERCAT - Octobre 2018
Sources : GEOFLA 2015

MERCAT

Envoyé en préfecture le 02/07/2019

Reçu en préfecture le 02/07/2019

Affiché le

ID : 063-216300699-20190626-19_06_26_003-DE

Projet : LE CENDRE_A
PLH Clermont Auvergne Métropole



Libellé	Nombre de logements	Nombre de logements sociaux	Numero	Commune	Evolution suite au bilan à mi-parcours	PLH	Identifiant	Aléa	Surface en ha
Les Fontenilles	0	0	A	LE CENDRE	Réserve foncière inchangée		LE CENDRE_A		6,59

0 300 m

Projet : LE CENDRE_B

PLH Clermont-Auvergne Métropole



Réserve foncière inchangée

Libellé	Nombre de logements	Nombre de logements sociaux	Numero	Commune	Évolution suite au bilan à mi-parcours	PLH	Identifiant	Aléa	Surface en ha
Rue du Clozon	0	0	B	LE CENDRE	Réserve foncière inchangée		LE CENDRE_B		0,29

0 60 m

Envoyé en préfecture le 02/07/2019
Reçu en préfecture le 02/07/2019
Affiché le
ID : 063-216300699-20190626-19_06_26_003-DE



Réalisation : MERCAT - Octobre 2018
Sources : GEOFLA 2015



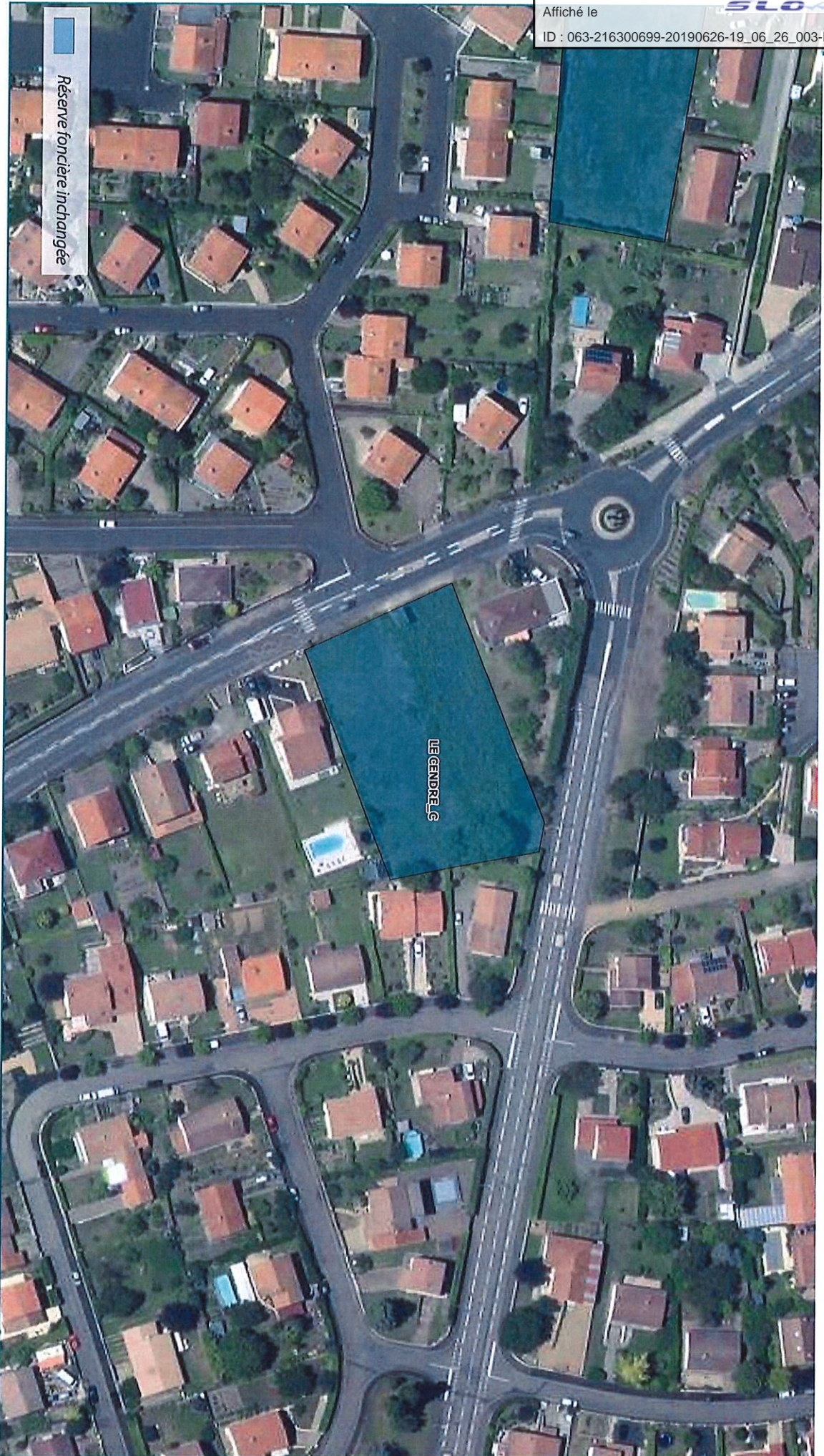
Envoyé en préfecture le 02/07/2019

Reçu en préfecture le 02/07/2019

Affiché le

ID : 063-216300699-20190626-19_06_26_003-DE

Projet : LE CENDRE_C
PLH Clermont Auvergne Métropole



Libellé	Nombre de logements	Nombre de logements sociaux	Numero	Commune	Évolution suite au bilan à mi-parcours	PLH	Identifiant	Aléa	Surface en ha
Route des Martres	0	0	C	LE CENDRE	Réserve foncière inchangée		LE CENDRE_C		0,26

0 60 m

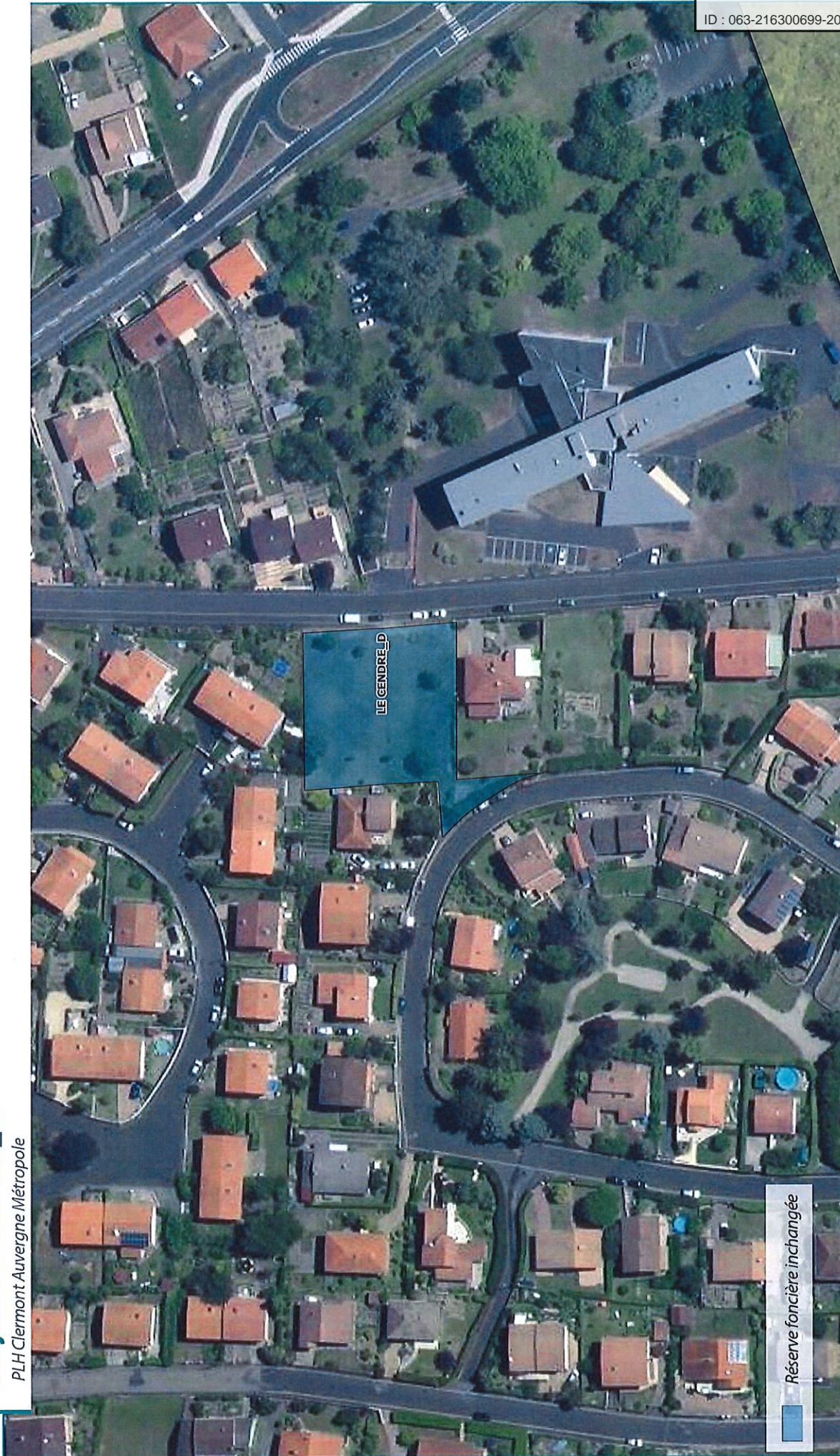
Réalisation : MERCAT - Octobre 2018

Sources : GEOFLA 2015

MERCAT

Projet : LE CENDRE_D

PLH Clermont Auvergne Métropole



Libellé	Nombre de logements	Nombre de logements sociaux	Numero	Commune	Évolution suite au bilan à mi-parcours	PLH	Identifiant	Aléa	Surface en ha
Avenue du Puy Marmant	0	0	D	LE CENDRE	Réserve foncière inchangée		LE CENDRE_D		0.16

0 60 m

Réalisation : MERCAT - Octobre 2018
Sources : GEOFLA 2015

MERCAT

Envoyé en préfecture le 02/07/2019

Reçu en préfecture le 02/07/2019

Affiché le

SLO

ID : 063-216300699-20190626-19_06_26_003-DE